



Impara con il PC ***Versione Windows 32 bit***

Cosa è SRS for kids

La SRS software è da sempre attiva nella sperimentazione di nuove forme di utilizzo del PC, con l'obiettivo di renderne più semplice l'accesso e l'uso da parte di qualsiasi categoria di utenti. Questo sforzo, ampiamente consolidato nello sviluppo degli applicativi tradizionalmente legati all'attività preminente della società, nel corso del quale è forte l'impegno per creare interfacce che siano le più semplici ed intuitive possibili, non è mai stato confinato e ristretto in questi ambiti: parallelamente sono state costantemente investite risorse nello studio e nella progettazione di forme di interazione fra uomo e macchina immediate, prive di inutili complicazioni, ed in grado di sfruttare al meglio gli strumenti via via resi disponibili dall'evoluzione delle nuove tecnologie, a prescindere da ambienti e scopi di utilizzo specifici, e senza obiettivi commerciali vincolanti.

E' del tutto naturale che in questa ottica ci sia grande interesse nello studiare le modalità con cui un bambino piccolo ed in piena fase evolutiva si avvicina al computer e tenta con esso di interagire. Il computer inevitabilmente attrae, con i suoni e le immagini che può produrre, ed è oltretutto strumento di interazione attiva (diversamente dal televisore), ma la tastiera ed il mouse sono mezzi assai difficili da utilizzare per chi sta incominciando a sviluppare un proprio coordinamento psico-motorio.

Sin da piccolo il bambino si rende conto, sia per prove ed errori sia perché vede altre persone fare uso del computer, che può in qualche modo intervenire su ciò che appare sul monitor e modificarne il contenuto. E' quindi necessario capire quale percezione del PC egli sviluppa, in che forma tenta di interagire, ed in che modo è possibile stimolare e consolidare la consapevolezza del legame di causa ed effetto fra le azioni che svolge e quello che accade.

Questo è l'obiettivo di SRS for kids.

Impara con il PC

MANUALE DI ISTRUZIONI

INTRODUZIONE

Impara con il PC è un software specificamente concepito per stimolare il rapporto con il PC sia attraverso suoni ed immagini cui il bambino è già abituato, sia grazie a nuovi suoni e nuove immagini che possano attrarne l'attenzione.

In questo modo, sfruttandone la naturale curiosità, si intende conseguire un duplice obiettivo. Da una parte si vuole stimolare la conoscenza del mondo che circonda il bambino consolidando il legame fra immagini, suoni e nomi; dall'altra si intende rendere evidente il rapporto fra ciò che egli può fare (premendo un tasto sulla tastiera o muovendo il mouse) e quello che può accadere sullo schermo.

Impara con il PC è quindi particolarmente rivolto ai bambini molto piccoli, in età compresa fra i 12 ed i 36 mesi. Tutte le attenzioni sono state rivolte a fare sì che siano ridotti al minimo i rischi derivanti dalla ripetitività delle sequenze o dall'esposizione a particolari mutazioni di luci e colori: è comunque ovvio che l'uso del programma deve essere effettuato sotto la supervisione ed il controllo dei genitori o di chi ne fa le veci.

PRECAUZIONI

Impara con il PC è un software per personal computer equipaggiati con sistema operativo Windows a 32 bit. – Non usare questo software con sistemi differenti. **Impara con il PC** è conforme esclusivamente alle specifiche del PC. – Se fornito su CD, inserire il disco nel lettore CD del computer con il lato inciso rivolto verso il basso. – Tenere il disco per il bordo evitando di toccarne la superficie. – Mantenere il disco pulito e privo di graffi. – Se la superficie dovesse sporcarsi, pulirla con un panno morbido e asciutto. Non lasciare il disco vicino a fonti di calore né esporlo alla luce solare diretta o ad eccessiva umidità. – Non utilizzare dischi dalla forma irregolare, incrinati, incurvati, o dischi che sono stati riparati con nastro adesivo, poiché potrebbero provocare problemi di funzionamento.

AVVERTENZE

Utilizzare il software sotto il controllo e la supervisione dei genitori o di chi ne fa le veci -- Fare una pausa di circa 15 minuti per ogni ora di utilizzo. – Evitare di utilizzare il software quando si è stanchi o non si è dormito abbastanza. Utilizzare sempre in una stanza ben illuminata sedendo il più lontano possibile dallo schermo. Alcune persone sono soggette a crisi epilettiche se esposte a particolari configurazioni di luci o a luci intermittenti. – Tali persone potrebbero subire un attacco epilettico guardando immagini televisive o utilizzando il computer. Anche utenti che non hanno mai avuto una crisi potrebbero soffrire di una forma di epilessia non diagnosticata. – Consultare il proprio medico prima di utilizzare il software se si soffre di forme di epilessia o se si dovessero avvertire alcuni di questi sintomi durante l'uso: vertigini, alterazioni della vista, contrazioni muscolari, altri movimenti involontari, perdita di coscienza o di orientamento, confusione mentale e/o convulsioni.

INSTALLAZIONE DEL SOFTWARE

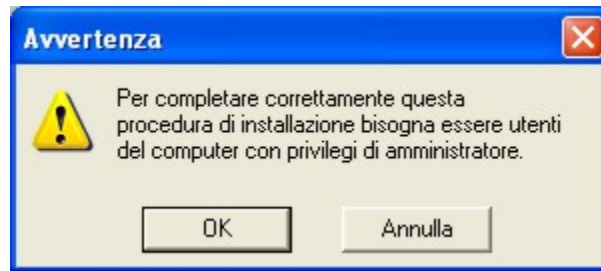
Requisiti del sistema: Windows 95 -- 98 -- ME -- 2000 – XP/ 64 MB di ram / Processore Classe Pentium / Scheda Audio/ Scheda video con risoluzione 1024 X 768 / Spazio libero su disco 120 MB.

Per poter eseguire l'installazione bisogna essere utenti con il privilegio di amministratore.

Procedura d'installazione:

Se il software è stato fornito su CD, inserire il CD con il software IMPARA CON IL PC nell'apposito lettore del proprio PC, altrimenti eseguire il programma di setup scaricato dal sito internet della SRS software.

All'avvio apparirà una maschera di avviso



Essa indica che per poter installare bisogna essere amministratori del computer (questa segnalazione vale per PC con sistema operativo Windows NT/2000 e XP). Qualora l'utente non sia amministratore del computer, è necessario interrompere la procedura di installazione premendo il tasto Annulla, disconnettersi dal PC, quindi accedervi come utente con privilegi di amministratore.

Comparirà poi la schermata di installazione.



Premere AVANTI per proseguire nell'installazione, oppure ANNULLA per annullare il processo. Nella schermata successiva apparirà il contratto di Licenza per l'uso di IMPARA CON IL COMPUTER.



Premere ACCETTA per continuare l'installazione del programma e passare alla schermata successiva.



In tale schermata si deve scegliere in quale cartella installare i dati del programma; cliccando su SFOGLIA si può scegliere la cartella manualmente, ma si consiglia di mantenere la cartella proposta. Dopo aver scelto la cartella cliccare su AVANTI per proseguire.



In questa schermata devono essere selezionate le componenti per l'installazione. Selezionare IMPARA CON IL PC se si desidera installare o reinstallare soltanto il programma, ed anche SAPI 4.0 RUNTIME SUPPORT se si effettua l'installazione su PC equipaggiati con Windows XP. Premere poi AVANTI per proseguire.



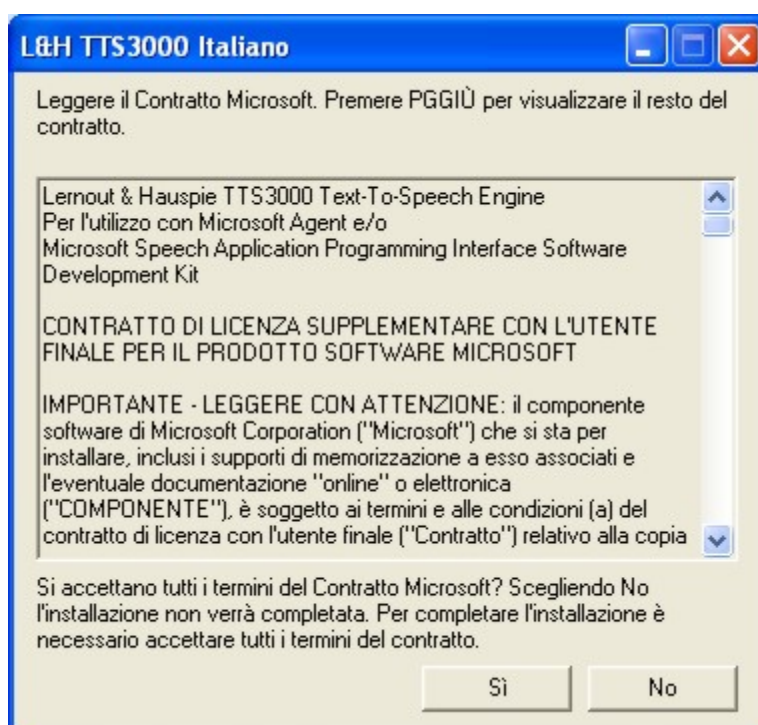
Ora è possibile avviare l'installazione del software premendo AVANTI



Appare la finestra di stato del completamento della installazione. Prossimi alla fine compariranno alcune finestre:



- la finestra del contratto di licenza Microsoft Agent 2.0 dove si dovrà premere YES per proseguire l'installazione.



- la finestra con il contratto di licenza relativo al motore di conversione da testo a parlato in lingua italiana. Premere sì per passare all'ultima fase dell'installazione.



Ora l'installazione è completa. Premere FINE per uscire dall'installazione e poter lanciare il programma dalla propria icona sul desktop.

AVVIO DEL SOFTWARE

Per avviare il software bisogna cliccare due volte sull'icona presente sul desktop. All'avvio del software comparirà una maschera di benvenuto.



Subito dopo apparirà una seconda schermata con varie opzioni (se si è registrati comparirà subito il tasto AVANTI):

Modo Demo: permette di utilizzare IMPARA CON IL PC **soltanto con un numero limitato di immagini (10)** e per un numero limitato di volte e di giorni.

Attivazione: permette di attivare il software: questa operazione è necessaria per avere accesso a tutte le immagini ed i suoni e per effettuare gratuitamente gli aggiornamenti del programma via internet. Va eseguita soltanto dopo aver registrato il software, pagato il corrispettivo effettuandone l'ordinativo come da voce di menù, ed inserito il numero di serie comunicato dalla SRS Software.

Uscita: esce dal software.

Dopo aver effettuato la scelta fra le precedenti opzioni comparirà al primo avvio (e sino a che non si immette il nome del bimbo/a) una seconda schermata con tre campi da compilare:

Immettere i dati di utilizzo

Nome bimbo/a

Codice di accesso al server

Password di accesso al server

Avanti

Nome bimbo/a: qui si deve inserire il nome del bimbo.

Codice di accesso al server: permette di attivare i servizi di autoaggiornamento del programma via internet. Sarà comunicato dalla SRS software una volta eseguita la registrazione.

Password di accesso al server: permette di attivare i servizi di autoaggiornamento del programma via internet. Sarà comunicata dalla SRS software una volta eseguita la registrazione.

Si tornerà quindi alla schermata:



Premere AVANTI per cominciare a giocare.

UTILIZZO DEL SOFTWARE

La schermata principale di **Impara con il PC** è composta da una barra di menù con la voce "Opzioni", dal simpatico Merlino che interagirà con il bimbo ad ogni tasto premuto e da una barra con il nome dell'immagine.



Funzioni di Merlino:

Merlino è il personaggio animato che dirà il nome dell'immagine ogni qualvolta essa cambierà. A seconda dell'azione svolta potrà inoltre dire il mondo cui appartiene, il colore e se si può utilizzare o mangiare. Cliccando su Merlino con il tasto destro del mouse è possibile nascondere. Se si vuole ripristinarlo è sufficiente cliccare sulla barra del desktop in basso a destra sul simbolo con il cappello.

Sono presenti poi vari tasti:

Mano:

il tasto "Mano" (in basso a sinistra) permette di cambiare immagine.

Barra Dei Colori:

premendo il tasto "Barra dei colori" (in alto a sinistra) Merlino dirà il colore dell'immagine.

Mondo:

premendo questo tasto (in alto a destra) Merlino dirà a che mondo appartiene l'immagine rappresentata in figura. Funziona se una delle tre icone è a colori.

Usa/Mangia:

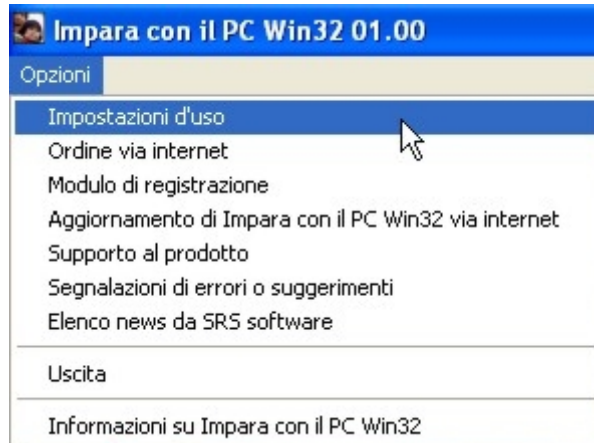
premendo questo tasto (in basso a destra) Merlino dirà se quanto rappresentato dall'immagine può essere utilizzato oppure mangiato. Funziona solo se una delle due icone è a colori.

Immagine:

premendo il tasto "Immagine" Merlino ripeterà il nome dell'oggetto.

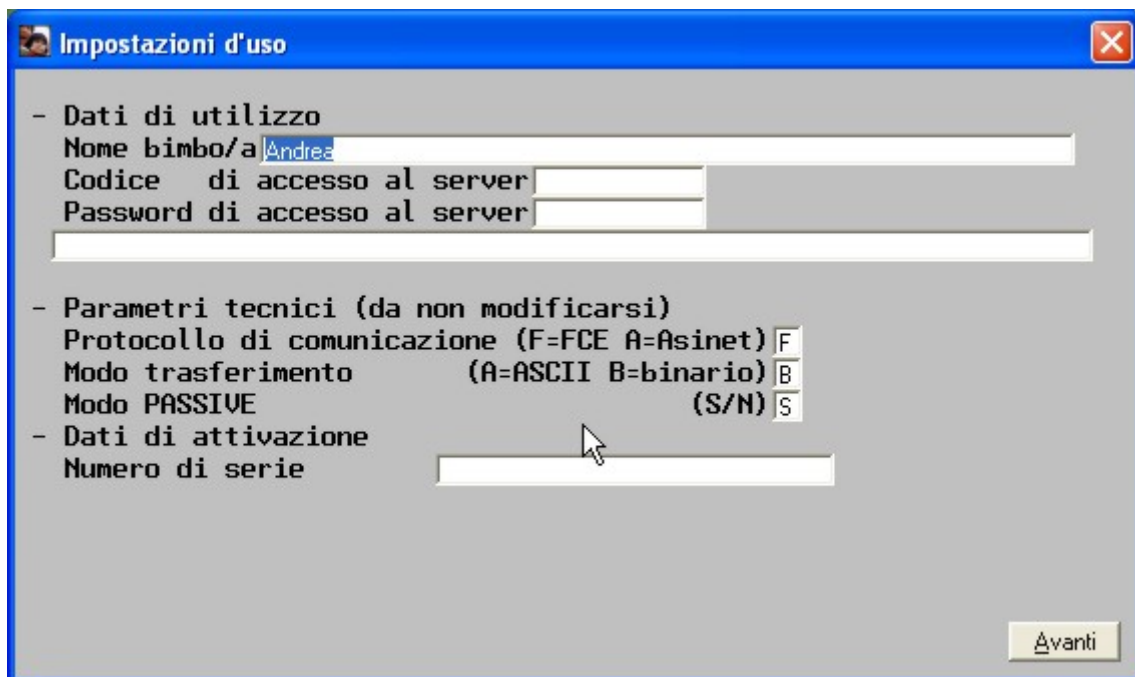
Altre opzioni:

- premendo il tasto sinistro del mouse sarà riprodotto il suono associato all'oggetto
- premendo un qualsiasi tasto sulla tastiera verrà eseguita a caso una delle funzioni sopra elencate.

LA BARRA DEI MENÙ

La Barra dei menù contiene la scelta Opzioni.

Il menù "opzioni" contiene alcune voci:

Impostazioni d'uso:

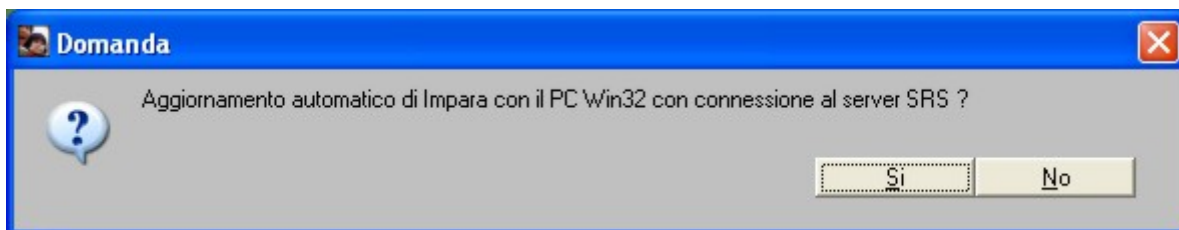
Permette di immettere o modificare i dati di utilizzo, i parametri tecnici (che non dovranno mai essere modificati se non specificamente consigliato dal supporto SRS) ed i dati di attivazione.

Ordine via internet:

Permette di collegarsi al sito internet della SRS software ed acquistare il prodotto.

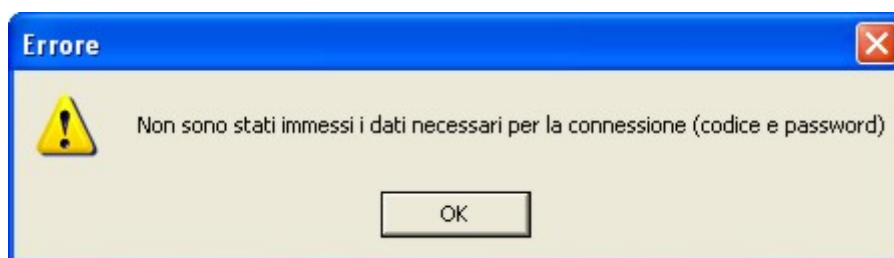
Aggiornamento di IMPARA CON IL PC Win32 Via Internet:

scegliendo questa opzione il programma cercherà su internet se sono disponibili degli aggiornamenti per il programma. Appairà inizialmente una schermata di conferma:



Premere SI se si desidera eseguire l'aggiornamento.

Nel caso non sono stati immessi il codice e la password oppure essi sono errati, comparirà una schermata di errore:



In questo caso premendo OK apparirà la maschera per inserire i dati mancanti:

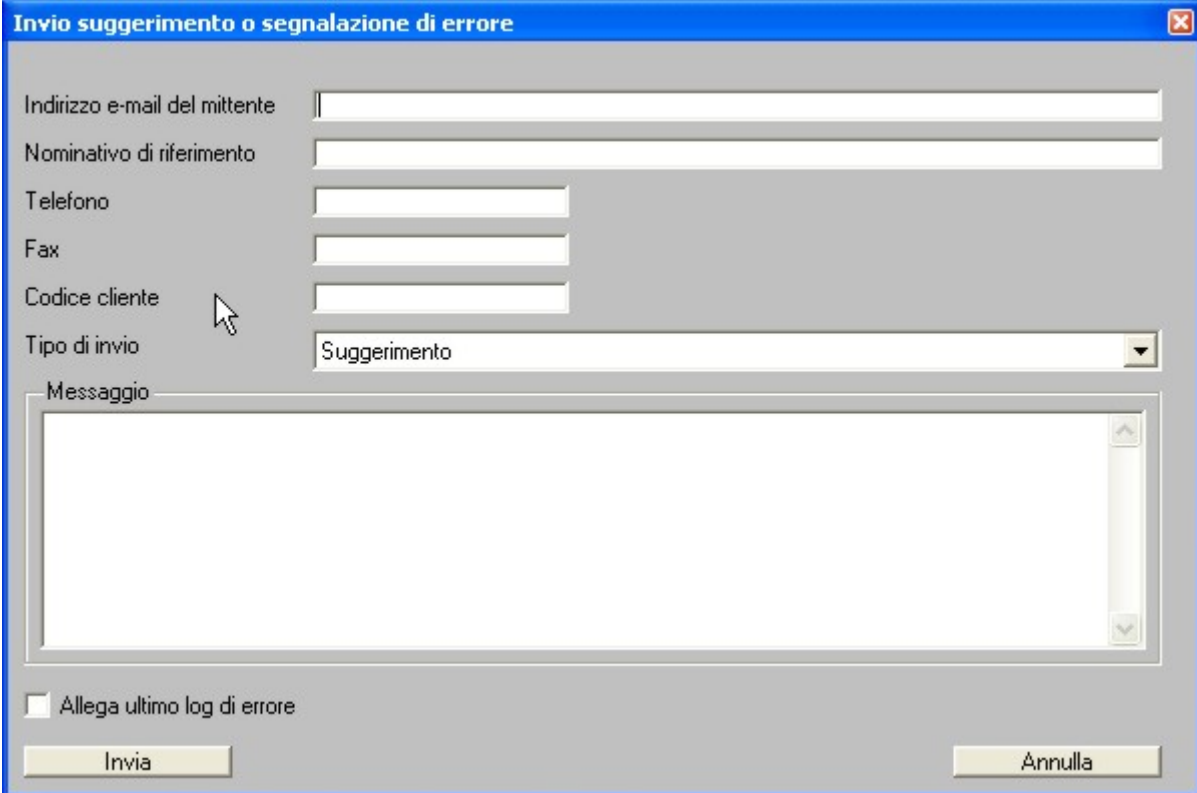
Si dovrà compilare la scheda e premere AVANTI. Dopo ciò verrà effettuata la ricerca di eventuali nuovi aggiornamenti, indicata da Merlino con un appropriato messaggio di segnalazione.

Supporto al prodotto:

Aprire una finestra in cui si possono ottenere informazioni riguardo a come ottenere il supporto di SRS Software.

Segnalazioni di errori o suggerimenti:

apre una finestra con la quale si possono inviare via posta elettronica suggerimenti o segnalare errori.



The image shows a Windows-style dialog box titled "Invio suggerimento o segnalazione di errore". It contains several input fields: "Indirizzo e-mail del mittente", "Nominativo di riferimento", "Telefono", "Fax", and "Codice cliente". Below these is a dropdown menu for "Tipo di invio" with "Suggerimento" selected. A large text area labeled "Messaggio" is provided for the user's input. At the bottom left, there is a checkbox labeled "Allega ultimo log di errore". Two buttons, "Invia" and "Annulla", are located at the bottom of the dialog.

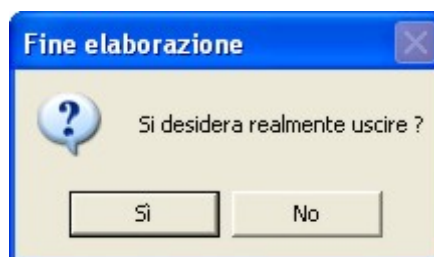
Dopo aver completato tutti i campi premere INVIA per spedire via e-mail la segnalazione.

Elenco news da SRS Software:

apre una schermata in cui si possono vedere le novità della SRS software. Esse appaiono, se presenti, ogni qualvolta si effettua l'aggiornamento.

Uscita:

esce dal software. Prima di uscire comparirà la richiesta di conferma:



Premere SI se si vuole uscire, altrimenti NO.

Informazioni su IMPARA CON IL PC Win32:

apre una maschera contenente le informazioni relative al programma.

