

Gruppo Zurich Italia

Elisa Client Zurich

Manuale di installazione

Di seguito si riportano i passi da seguire per installare il software *Elisa Client Zurich*, dedicato all'emissione di preventivi Vita.

Inserire il CD di Installazione.

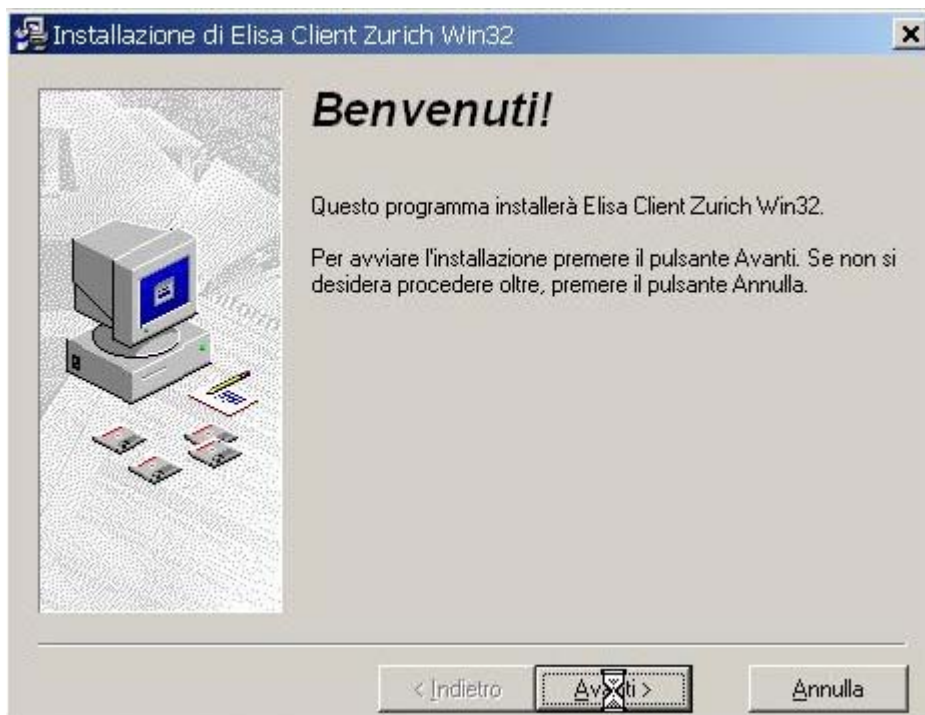
Attendere la visualizzazione di una finestra, che chiede di scegliere la modalità di esecuzione del programma di installazione.

Selezionare la prima opzione *Esegui il programma come AGENZIEZURICH****** e premere sul pulsante *OK*.

Ha così inizio l'installazione della nuova versione di Elisa Preventivi – *Elisa Client Zurich*.



Dopo pochi istanti appare la finestra sottostante.



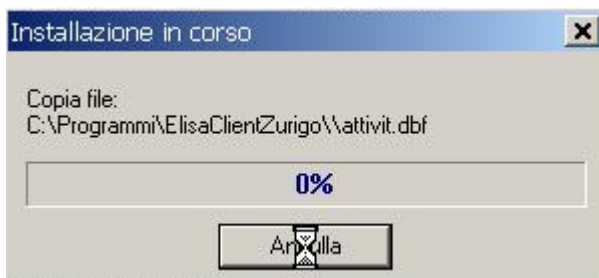
Premere il tasto *Avanti*.

Viene visualizzata una finestra con il messaggio *Pronto per l'installazione!*.

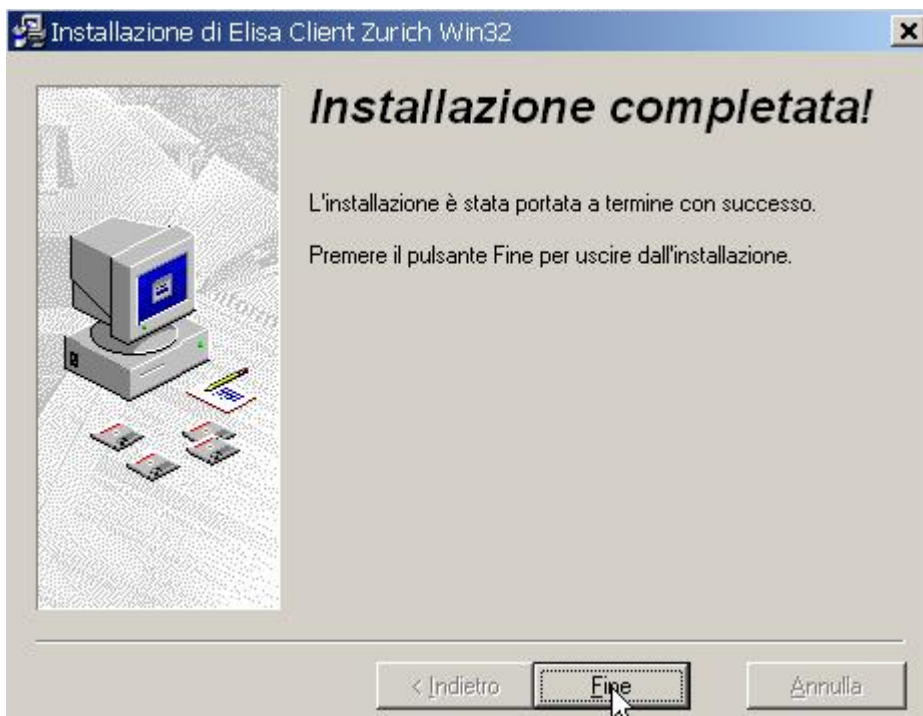
Premere ancora il tasto *Avanti*.



Inizia la copia dei file.



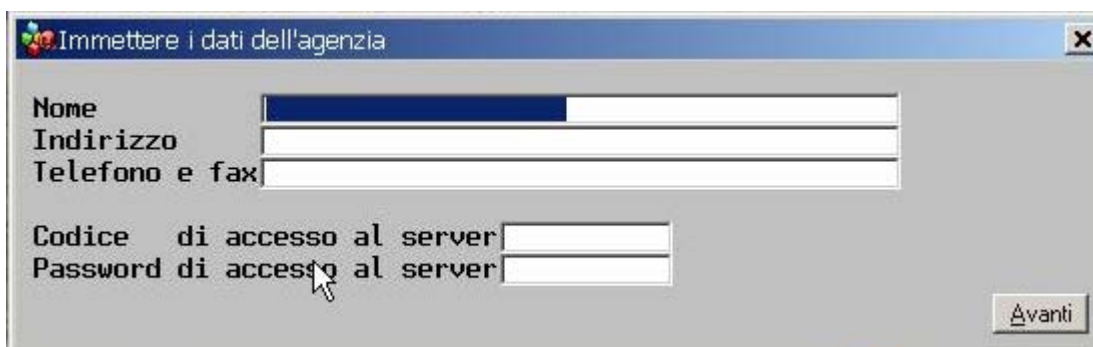
Dopo qualche istante appare la finestra *Installazione completata!*.



Cliccare sul tasto *Fine*. La finestra si chiude automaticamente.
Sul Desktop appare ora la seguente icona.

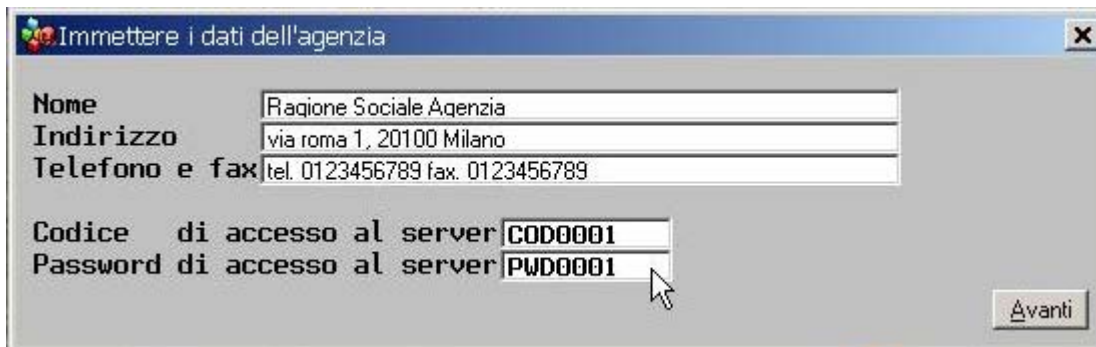


Cliccare sulla nuova icona.
Il programma si avvia e compare una maschera per l'immissione dei dati dell'agenzia.



A questo punto è necessario compilare i campi *Codice di accesso al server* e *Password di accesso al server*, utilizzando i codici che vi sono stati inviati insieme con il CD.

Un'esempio di compilazione.



Immettere i dati dell'agenzia

Nome Ragione Sociale Agenzia

Indirizzo via roma 1, 20100 Milano

Telefono e fax tel. 0123456789 fax. 0123456789

Codice di accesso al server COD0001

Password di accesso al server PWD0001

Avanti

Una volta compilati un modo corretto tutti i campi, premere sul tasto *Avanti*.
Si avvia la compattazione degli archivi.



Ricostruzione archivi...

Archivio FAMIGLIA

Creazione indice FAMIGLIA

Annulla

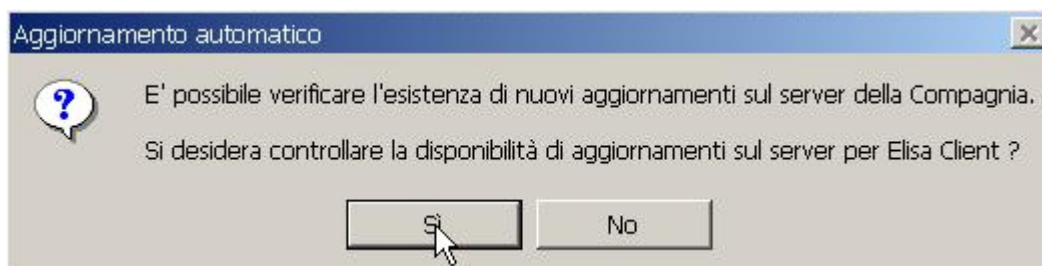
La compattazione richiede qualche secondo. Al termine compare la seguente finestra.



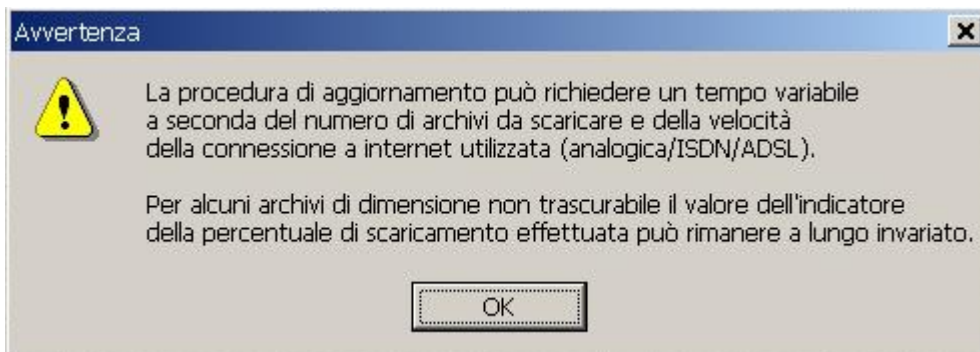
Premere sul tasto *Entra nella gestione*.

Viene quindi proposto di connettersi al server della Compagnia per scaricare eventuali aggiornamenti.

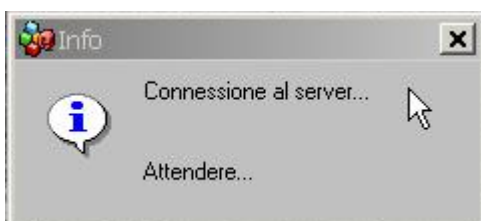
Premere il tasto *Sì*.



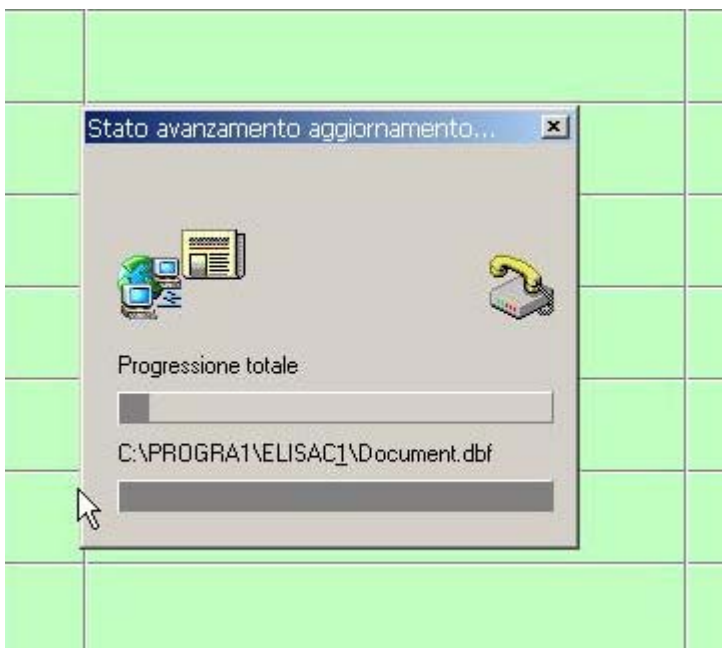
Alla visualizzazione del messaggio sotto riportato, Premere *OK*.



Viene stabilita una connessione con il server della Compagnia.



Una volta stabilita la connessione, il sistema verifica le credenziali di accesso (Codice di accesso al server e Password di accesso al server), che avete inserito precedentemente, e inizia l'aggiornamento.



L'aggiornamento dura circa un minuto.

Terminato l'aggiornamento, la nuova versione del programma Elisa Preventivi – *Elisa Client Zurich* - è pronta per l'utilizzo.

